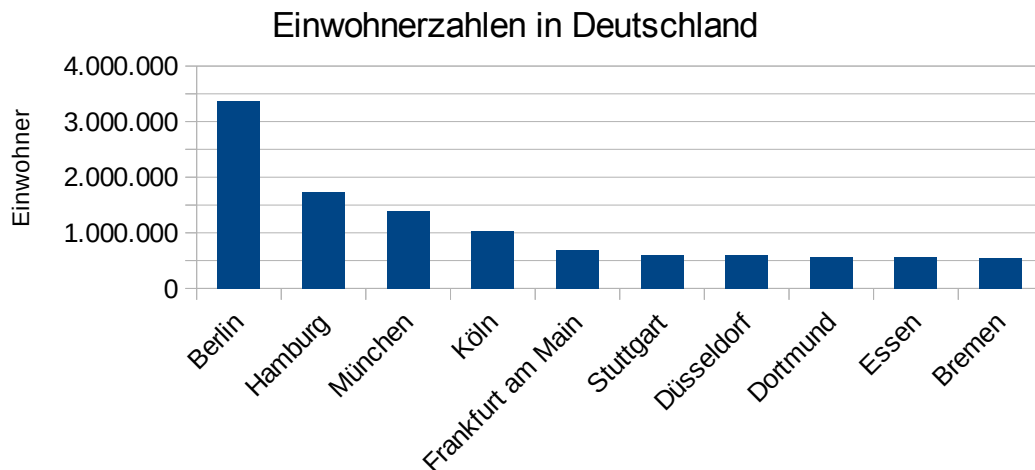


L5 1.1 Info Diagrammtypen

Säulendiagramm

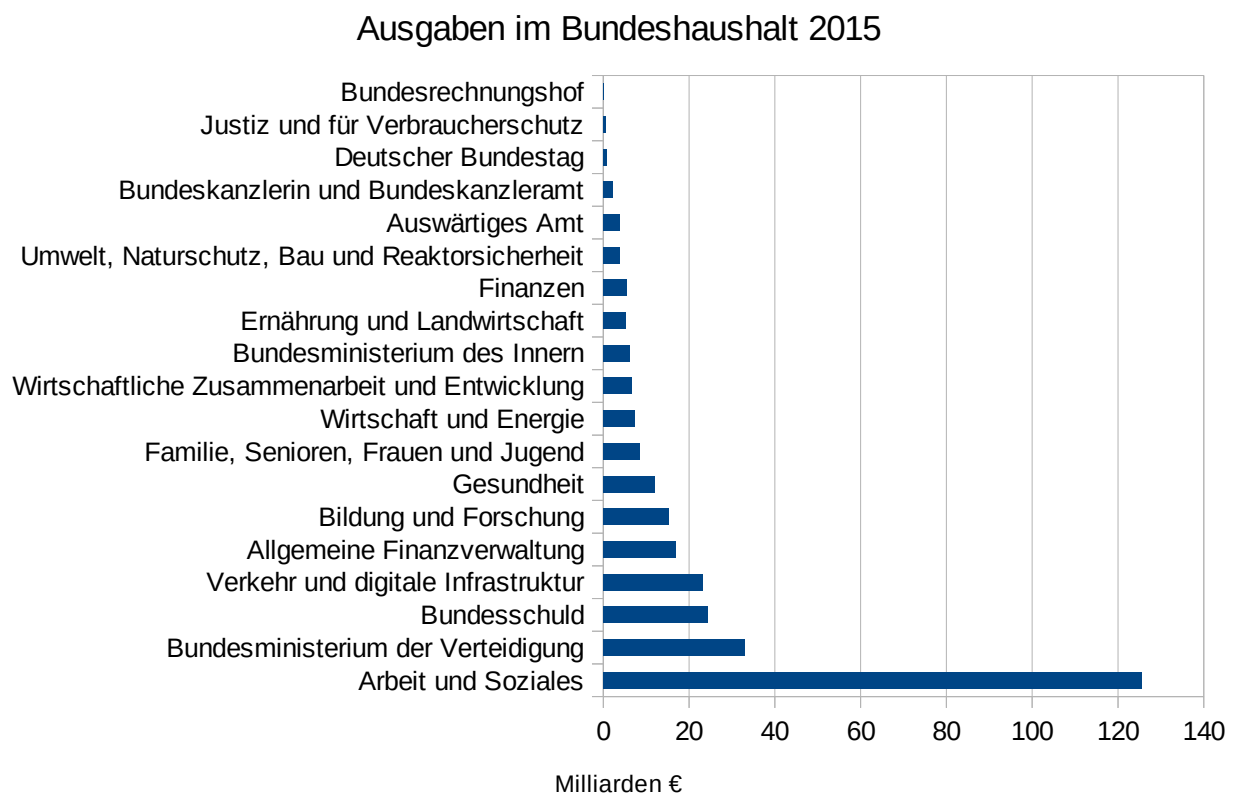
Vergleich

Oft sollen Daten miteinander verglichen werden. Dazu eignen sich Säulen- und Balkendiagramme, da sie einen **Vergleich der gezeigten Größen** gut darstellen.



Balkendiagramm

Vergleich

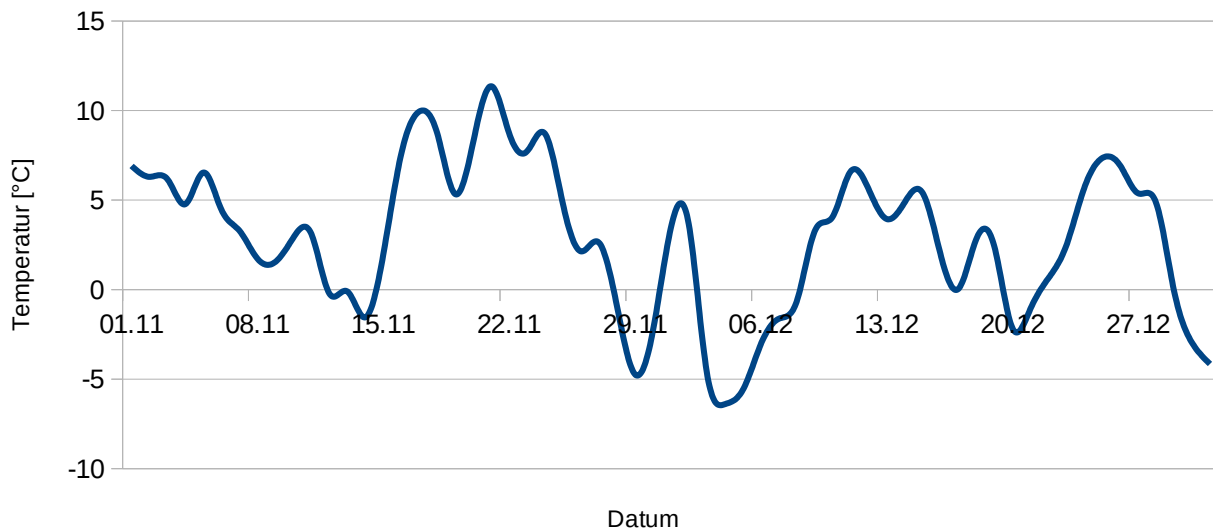


Liniendiagramm

Entwicklung

Liniendiagramme eignen sich besonders gut, um die **Entwicklung einer Größe** zu zeigen.

Temperaturverlauf Nov. & Dez. 2016



Kreisdiagramm

Anteile

Wenn sich eine Größe aus mehreren Teilen zusammensetzt und es interessant ist, welchen **Anteil am Ganzen** diese Teile haben, wird ein Kreisdiagramm eingesetzt.

Ausbildungsverträge nach Schulabschluss

